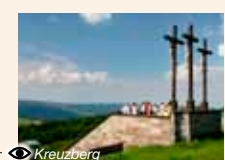
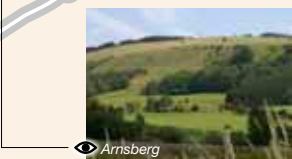
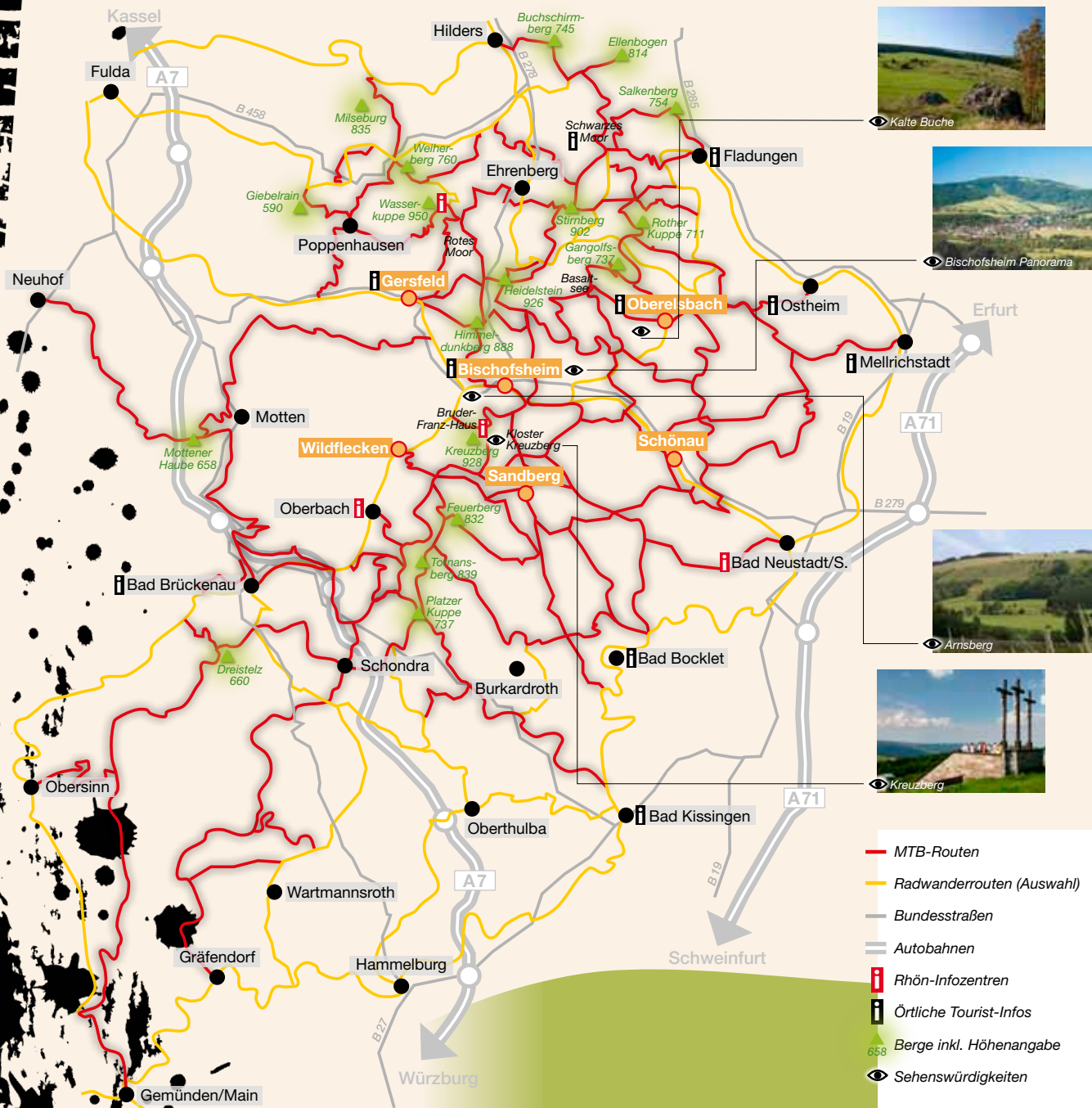


Entdecken Sie die Mountainbike-Region rund um den Kreuzberg mit professionellen MTB-Guides:



Kreuzbergallianz

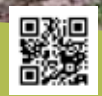


Mountainbike-Guide-Touren
Hier kommen Sie auf Touren!

Herausgeber: Kreuzbergallianz - Realisierung: textDesign Tonya Schulz GmbH - Fotos: Kreuzbergallianz, Kurt Kregler, Tourist-Info Bischofsheim, Tonya Schulz, Shutterstock



www.mtb.kreuzbergregion.de





Herzlich willkommen in der Mountainbike-Region rund um den Kreuzberg!

Die Rhön, das Land der offenen Fernen, ist ein Paradies für **Mountainbiker**. Das Mittelgebirge im Herzen Deutschlands mit seinen Kuppen und Gipfeln, weiten Hochflächen und Moorlandschaften, sowie den gastfreundlichen Gemeinden und Städten mit fränkischem Flair, lädt zu **abwechslungsreichen Touren für jeden Anspruch und jedes Alter** ein.

Rund um den Kreuzberg (928 Meter), den Heiligen Berg der Franken, locken die Ortschaften **Bischofsheim a.d. Rhön, Oberelsbach, Sandberg, Markt Wildflecken und Schönau a.d. Brend** mit einem professionellen und abwechslungsreichen Angebot für Mountainbiker. Die MTB Infrastruktur reicht von diversen SingleTrails bis zu einem zertifizierten FlowTrail, von denen es nur drei in Deutschland gibt. Ebenso bietet die Kreuzbergregion viele Fahrradfachgeschäfte und Servicestationen für Mountainbikes und E-Bikes.

Entdecken Sie die Kreuzbergregion mit **ADFC-zertifizierten MTB-Guides**. So erleben Sie – sicher geführt – Ihre persönlichen Abenteuer auf zwei Rädern. Wählen Sie unter einer Vielzahl von Touren unterschiedlicher Schwierigkeitsgrade und Konditionsstärke Ihre Lieblingsstrecke aus. Profitieren Sie dabei von der Erfahrung absoluter Insider, deren Streckenführung und professionellen Techniktipps. Auf Wunsch stellen Ihnen die MTB-Guides für Ihre Gruppe auch individuelle Touren und Programme zusammen.

Wir freuen uns auf Sie!

Das Angebot der MTB-Guides in der Kreuzbergregion im Überblick

Einstieg leicht gemacht...



Sie möchten das Erlebnis Mountainbike ausprobieren? Die MTB-Guides führen Sie auf land- und forstwirtschaftlichen Natur- und Schotterwegen mit wenig Steigung in diesen schönen Radsport ein.

Genuss pur...



Sie sind Mountainbiker und wollen die Rhön gemeinsam mit Gleichgesinnten „erfahren“ und Tipps für eine noch bessere Fahrtechnik bekommen? Die MTB-Guides der

Kreuzbergregion bieten Ihnen eine Fülle an Touren mit vielen landschaftlichen und kulinarischen Höhenpunkten.

Der Berg ruft...



Sie sind konditionsstarke Biker, suchen die Herausforderung und Routen abseits der Wege? Dann legen die MTB-Guides die Messlatte so hoch Sie möchten. Ab geht's auf einsame SingleTrails, hoch hinauf auf die Gipfel der Rhön und im rasanten downhill race wieder Richtung Heimat. Während der Tour gibt es den einen oder anderen **Technik-Insider-Tipp** für Sie. Streckenlänge bis 80 km und mehr, bis zu 1.700 Höhenmeter sind möglich.

Frauen aufs Rad...



Bei Doris Pawellek kommt „frau“ auf Touren! Dieser MTB-Guide weiß, was Biker-Frauen wollen. Deshalb sind die Frauentouren so beliebt. Abwechslungsreich, gesellig oder Frauen-Power pur... hier gibt „frau“ das Tempo vor.



Informationen über Preise, Touren, Termine, MTB-Leihbikes:

MTB-Guide Kurt Kregler

Telefon 0170 8007213

E-Mail mtb-guides@kreuzbergregion.de

Internet www.mtb.kreuzbergregion.de
www.facebook.com/kreuzbergallianz-mountainbikeguides